

# MONTASIL ENGENHARIA

EMPREITADAS EM GERAL

PROJETOS E COMPATIBILIZAÇÃO:

- COMERCIAL;
- INDUSTRIAL;
- IMOBILIÁRIO.



**Montsil**  
carpintaria  
especializada





## A Empresa

A MONTSIL surge em 2014, empresa formada por uma equipe consolidada em execução de grandes obras, nos segmentos industrial, comércio e imobiliário.

A empresa conta com equipe especializada, expertises diversas, com destaque em:

- Treinamentos em geral
- Compatibilização
- Segurança jurídica
- Execução agilizada

**Empreitada parcial, total, mista, de mão de obra, por preço unitário ou por preço global.**



***Execução completa na carpintaria da mais robusta***

***Moega-pendurada em concreto armado no Brasil. (Fundição VV)***



***Balanças rodoviárias em geral.***

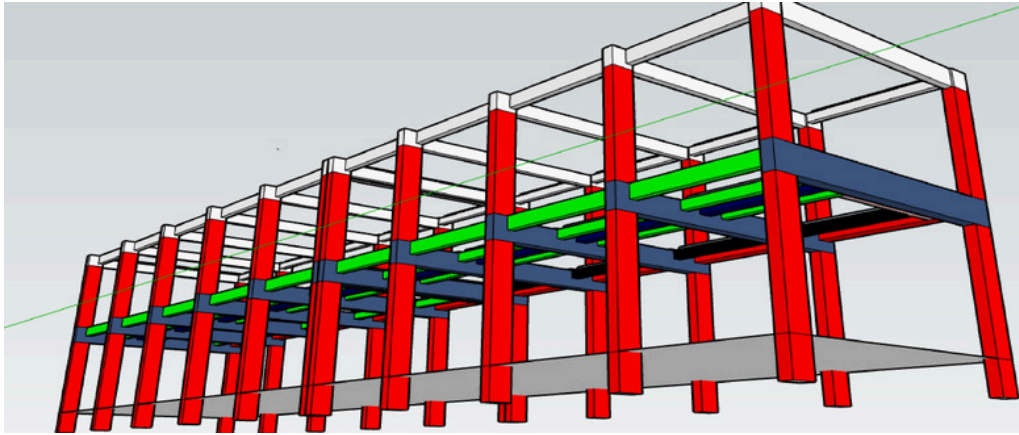


***COMPATIBILIZAÇÃO e execução no projeto subterrâneo de um dos mais completos: Setor de reaproveitamento de areia de fundição.***



# Princípios:

## Agilidade com qualidade e segurança.



*Prezamos pela qualidade da compatibilização entre projetos durante a execução dos serviços. Utilizando as plataformas e programas mais completos de integração entre projetos (BIM).*



*A MONTASIL destaca-se no mercado por contar com a equipe de mestres carpinteiros mais completa e inovadora já conhecida.*

*Acima temos o exemplo prático: executados 6 m<sup>2</sup> de fôrmas/dia por cada carpinteiro.*

*Cuja média máxima nacional em CCM nesse formato são:  
3 m<sup>2</sup>/carpinteiro dia.*

*Sempre utilizando as ferramentas mais modernas do mercado, damos destaque as ferramentas manuais a bateria.*

*Maquinário de médio e grande porte contam com operadores ágeis e experientes, certificados e treinados em ambientes diversos.*

---

## Acervo Técnico: Após a finalização dos serviços.



DEMOLIÇÃO MANUAL E MECÂNICA EM GERAL: Laudos e acompanhamento técnico especializado visando a mitigação de impactos negativos e riscos a vizinhança, preservação do meio ambiente com descarte adequado de resíduos.

### *Ética Profissional:*

*Prezamos pela manutenção da qualidade após a execução dos serviços.*

*Emissão de laudos técnicos e certificados anexos ao acervo técnico.*

*O Acervo Técnico é um diferencial que os nossos clientes tem acesso desde o início da execução com as ART, a finalização com a opção de edição e manutenção do mesmo juntamente aos Conselhos de Engenharia: CREA e CONFEA.*



**Montsil Engenharia (@i.nov.a.dor)**

Instagram photos and videos

 Instagram /



**Montsil**

Montsil | 33 seguidores no LinkedIn. Qualidade e garantia na sua construção desde a concepção. | Carpintaria e projetos de excelência pra sua...

 linkedin